

SLQI
SYSTEMS

Caméra d'inspection de canalisations

TS3040

SLQI Systems | 6 rue Louis Pasteur 92100 Boulogne-Billancourt | France
Tél. +33(0)1 84 19 02 02 | Fax. +33(0)1 41 10 84 14
contact@slqi.net

TOSHIBA

Leading Innovation >>>

Modèle TOSHIBA TS3040

Caméra d'investigation de réseaux eau et gaz en fonction

La caméra TS3040 permet l'investigation de tuyaux en fonction grâce à un système d'insertion innovant.

SLQI Systems est le **revendeur exclusif** de ce modèle développé par **TOSHIBA TELI**.

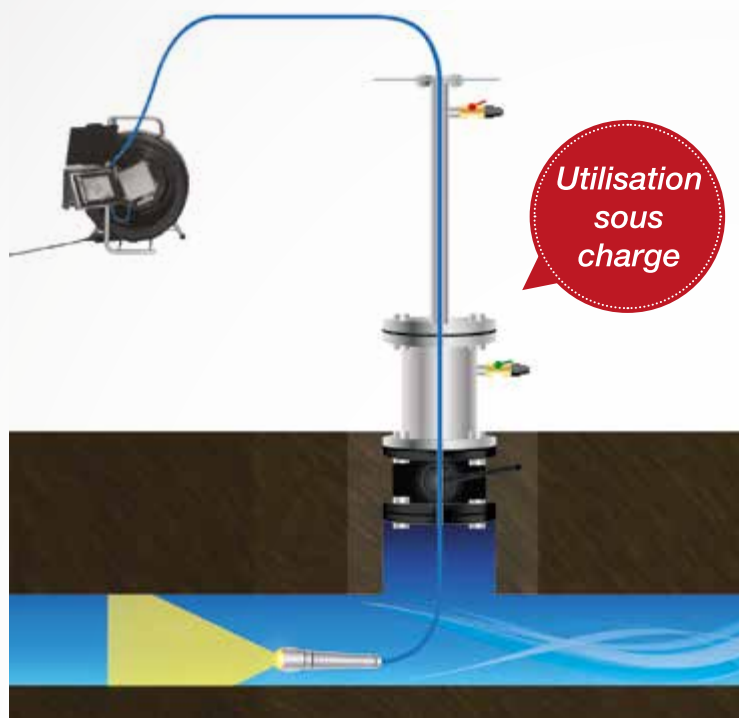


Caractéristiques techniques

Classification du produit	Equipement compact utilisé en poussée
Marge d'utilisation	DN 50 - DN 800
Dimensions	430 x 300 x 520 mm
Résolution	640 x 480 pixels
Poids	12 kg
Indice de protection	IP68
Alimentation	220 - 240 V/50 Hz

	Ref.	
Tête de la caméra	HSH030	En Acier Inoxydable. Ø30 mm.
Câble	HSC040	Ø8 mm x 40 m.
Enrouleur	VR570	Systeme de detection du nombre de rotations réelles

La caméra TS3040 en images

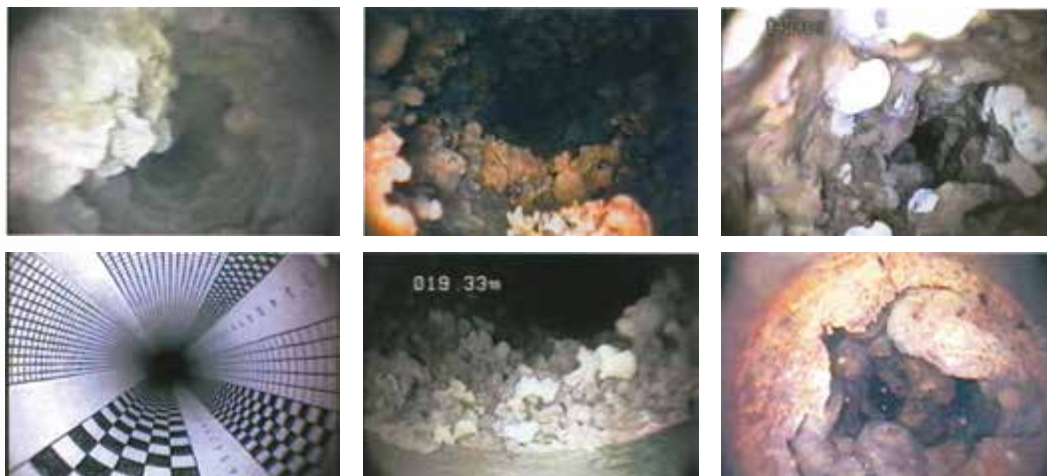


Dispositif d'insertion par une bouche d'incendie ou un branchement de dérivation.

La TS3040 est une caméra très haut de gamme adaptée à l'inspection des canalisations de diamètre 30 mm et plus.

Équipée d'un système de commande automatique et d'une carte SD, elle permet d'enregistrer et de prendre des photos à tout moment ainsi que de programmer ces prises à intervalle de temps régulier.

Les LED intégrées assurent un éclairage optimal et sa haute résolution optimise la détection de fissures **jusqu'à 1/100 du diamètre de la canalisation**. Son correcteur automatique horizontal et son large champ de vision (jusqu'à 160°), offrent une qualité d'image exceptionnelle.



Pour
Ø3
détection de
fissures de
0,5 mm

Accessoires

Coffret



- En option recharge tête de caméra
- Skid Ø50 mm.
- Skid Ø40 mm.
- Carte SD 2GB
- Outils de réglage



Rechange câble 40 m.





SLQI Systems
Siège Social et Centre Technique
6 rue Louis Pasteur
92100 Boulogne-Billancourt | France
Tél. +33(0)1 84 19 02 02
Fax. +33(0)1 41 10 84 14
contact@slqi.net

Centre d'Analyses et de Tests
87300 Bellac

SLQI SINGAPORE Co., Ltd.
10 Anson Road
#14-06
International Plaza
Singapore (079903)

SLQI JAPAN Co., Ltd.
1401-7-20-1 Nishishinjuku,
Shinjuku-ku
160-0023 Tokyo, Japan